

**DISTRIBUCIÓN ESPACIAL DE LAS POBLACIONES DE *Meriania sanguinea*
Wurdack EN BOSQUE MADURO Y BOSQUE ALTERADO DE LA ESTACIÓN
BIOLÓGICA GUANDERA
PROVINCIA DEL CARCHI**

Jorge Caranqui
Diana Fernández
Cindy Midence
Janeth Santiana
María de los Angeles Simbaña

Área de estudio

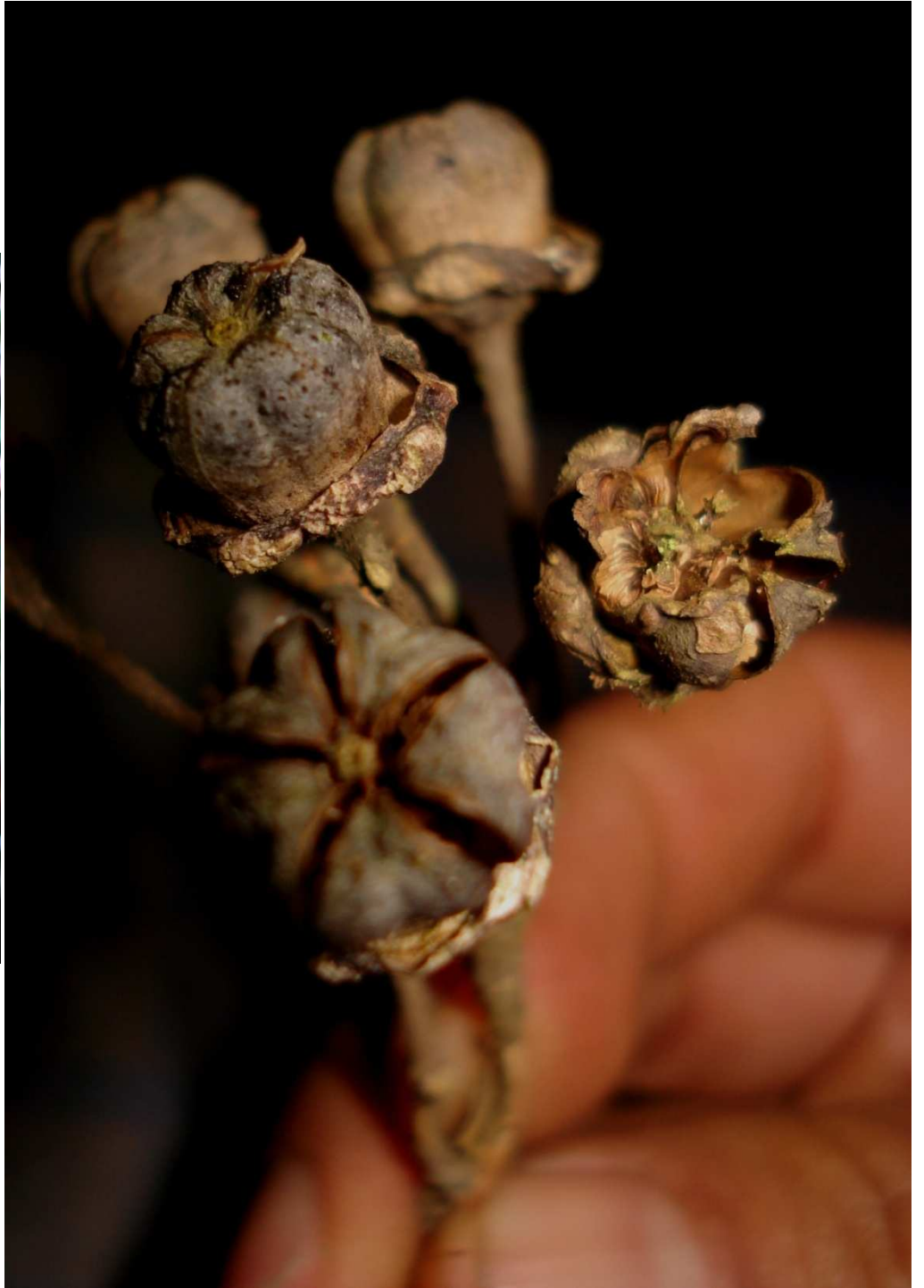
- Provincia del Carchi-Estación Biológica Guandera.
- Dos áreas:

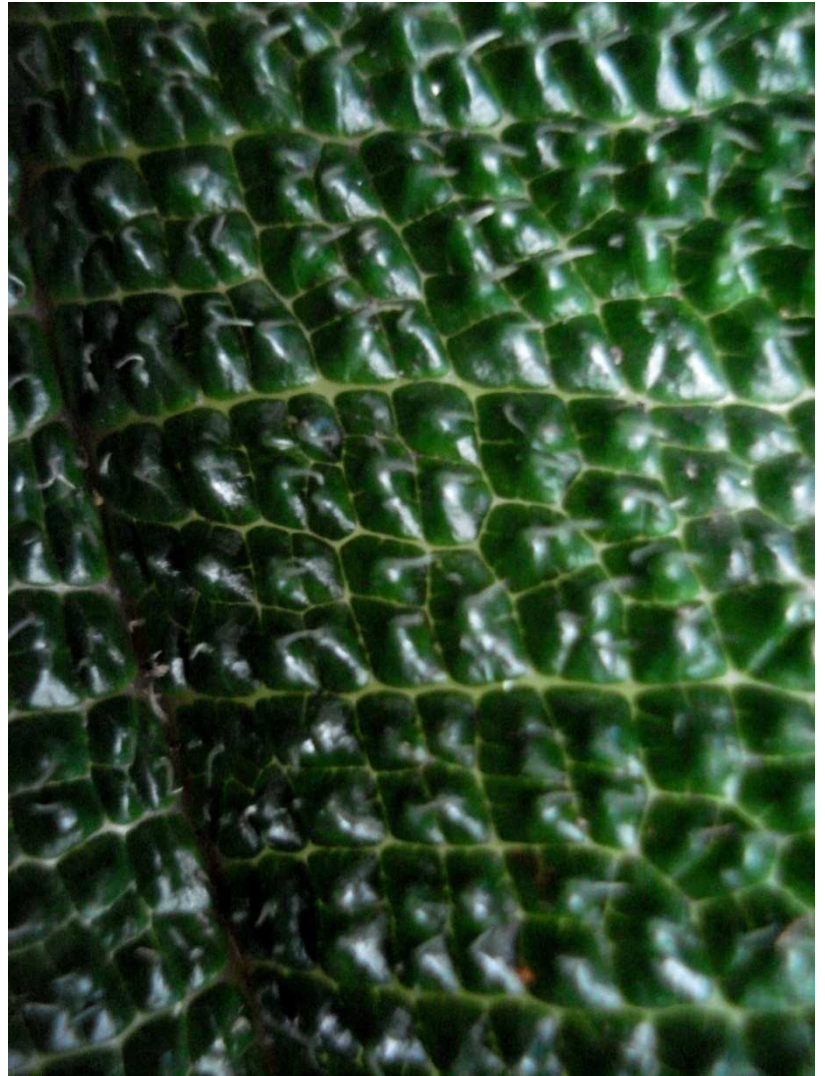
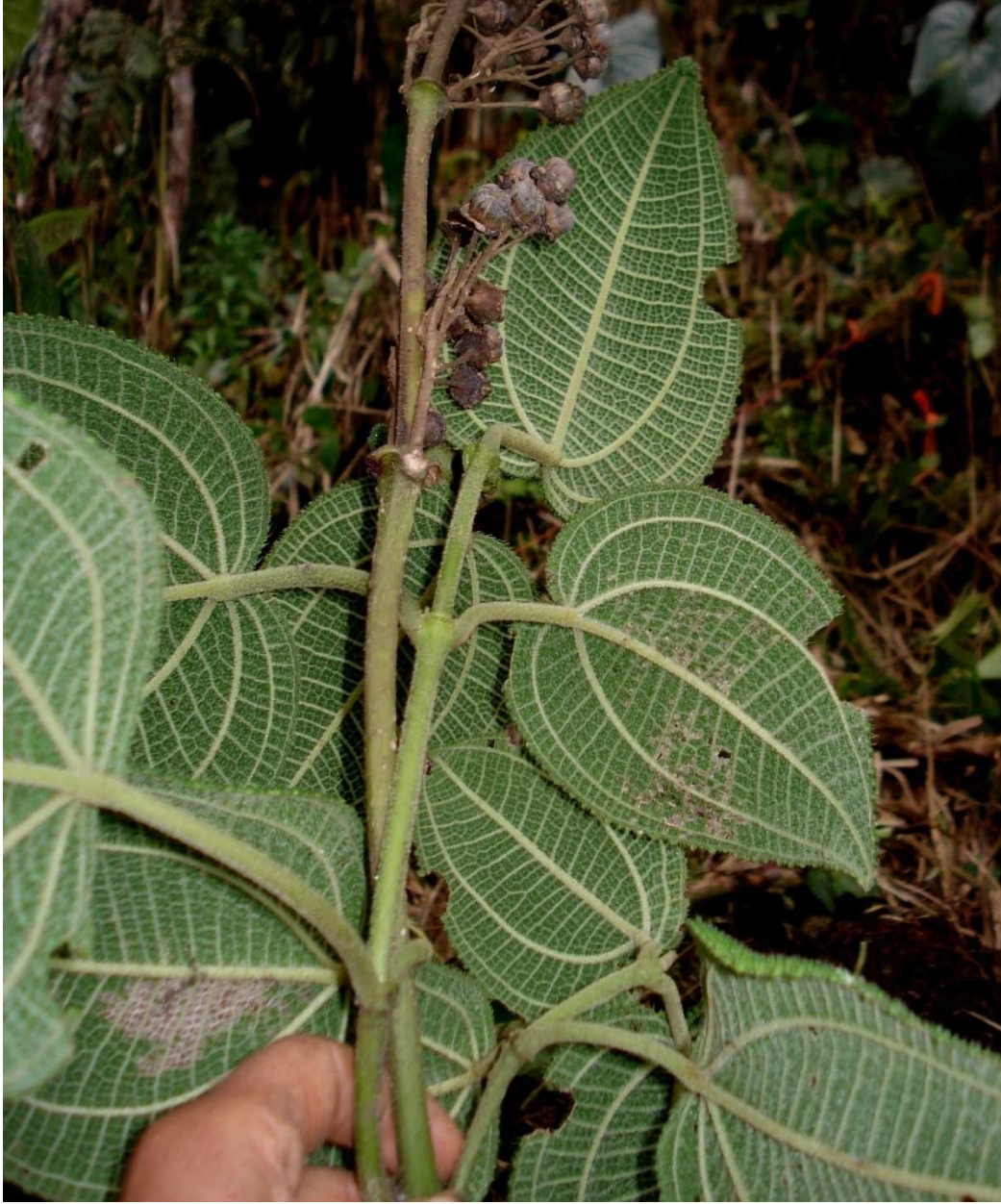
Bosque maduro
(parcela-Bosque montano alto)

Bosque alterado (camino al Páramo)

Meriania sanguinea Wurdack

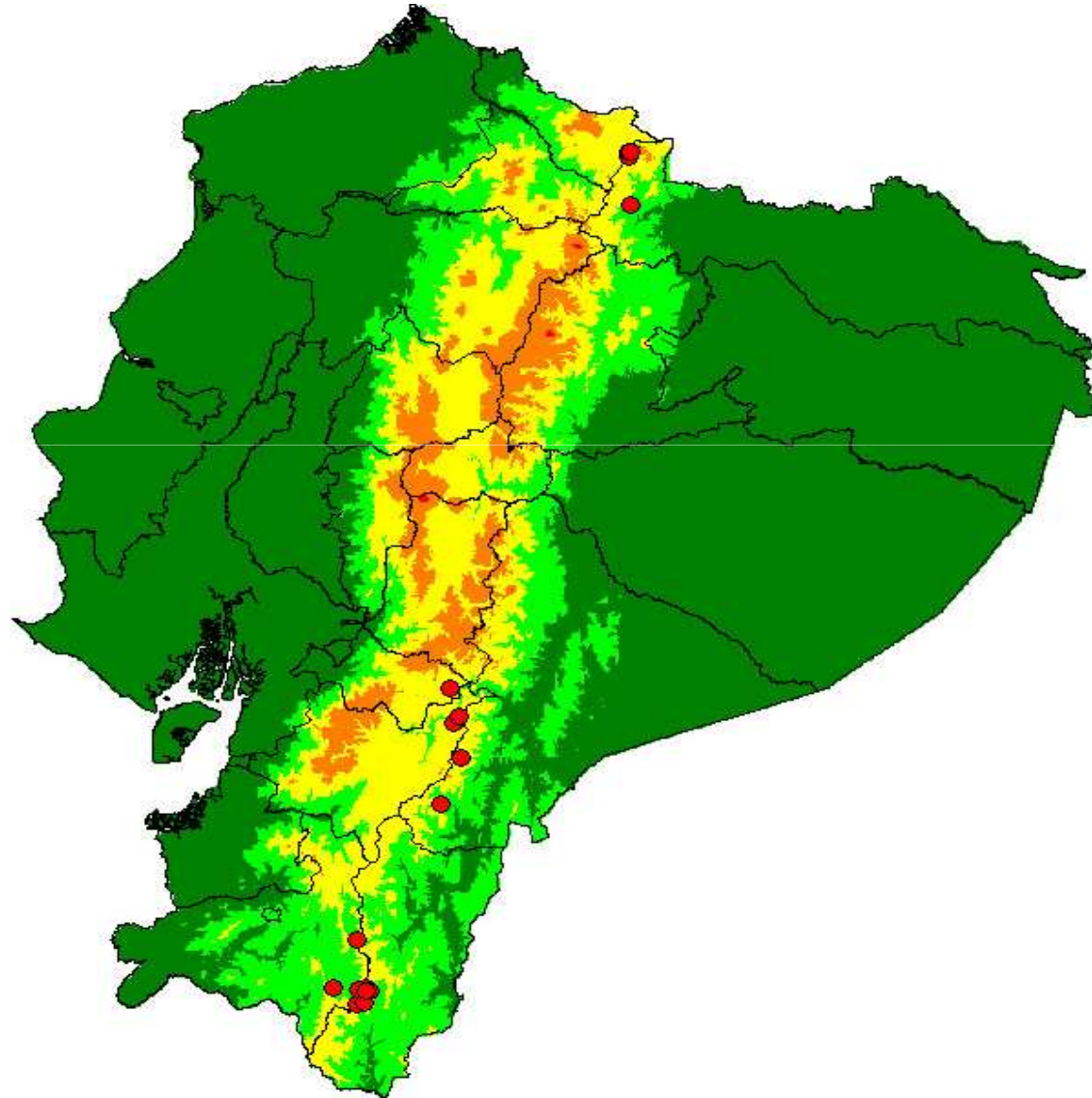








Distribución



METODOLOGÍA

- En cada área de estudio se estableció un cuadrante de 10 x 10 m, subdividida en dos subcuadrantes de 5 x 5 m.
- Los cuadrantes fueron delimitados con una cuerda y en cada esquina se colocaron estacas.
- Para ubicar espacialmente las plantas dentro de los subcuadrantes se utilizó un plano cartesiano de vértice a vértice.





RESULTADOS Y DISCUSIÓN

Gráfico 1

Clases de altura de los individuos de *Meriana sanguinea* Wurdack en dos tipos de bosque en la Estación Biológica Guandera

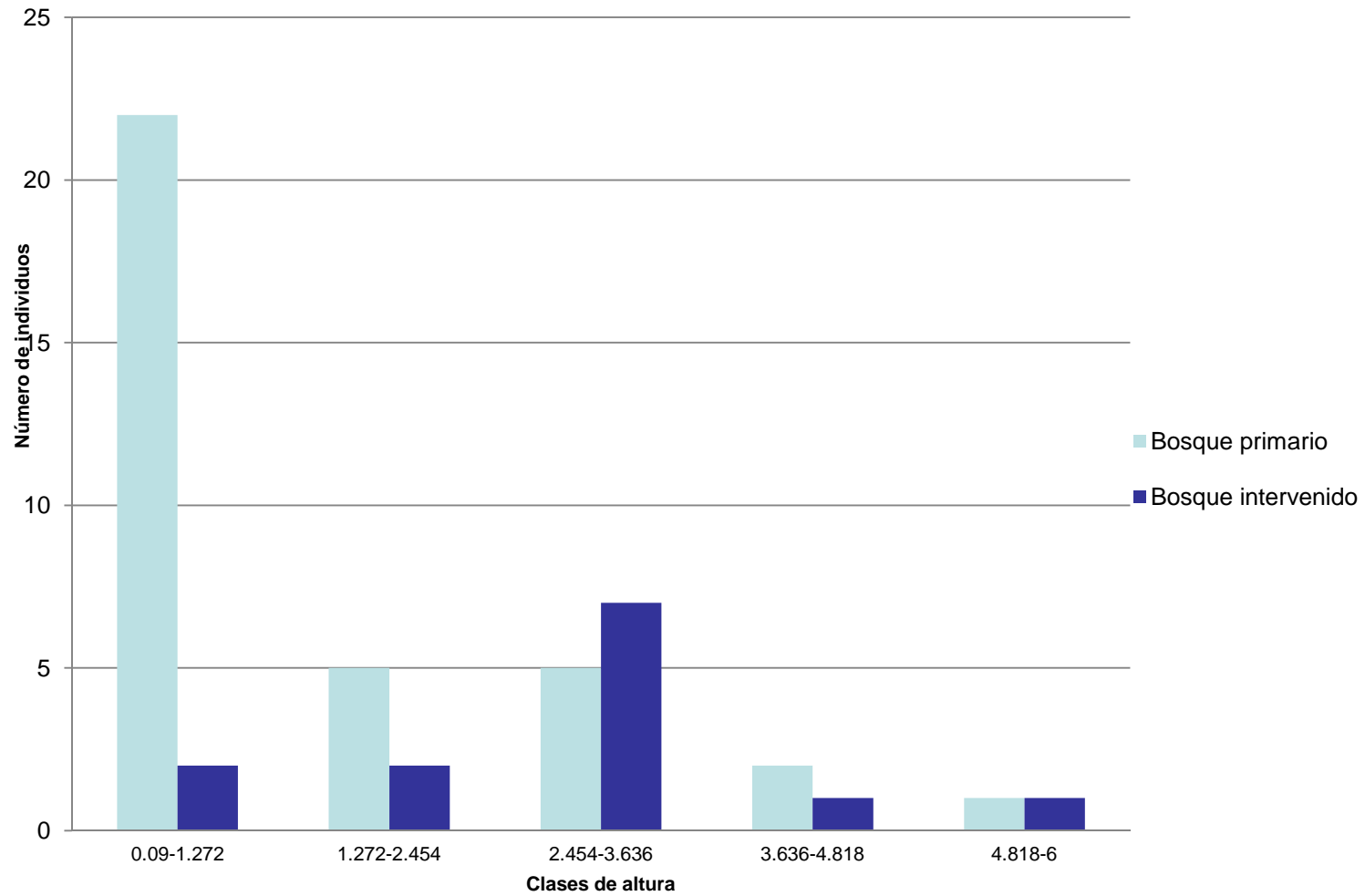


Grafico 2

Distribución de individuos de *Meriania sanguinea* Wurdack en un cuadrante de 10x10m en bosque maduro (3390msm)
Estación Biológica Guandera

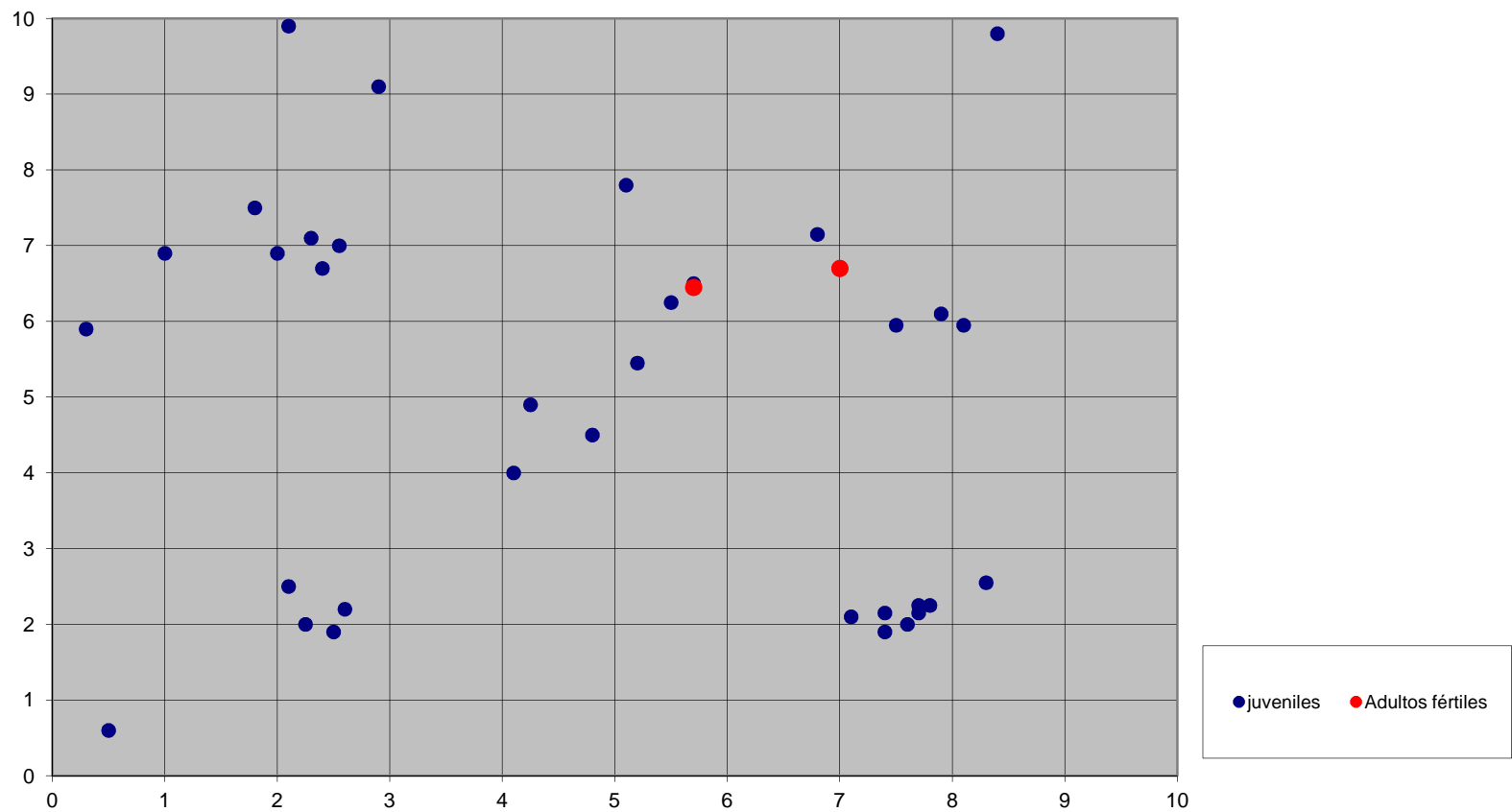
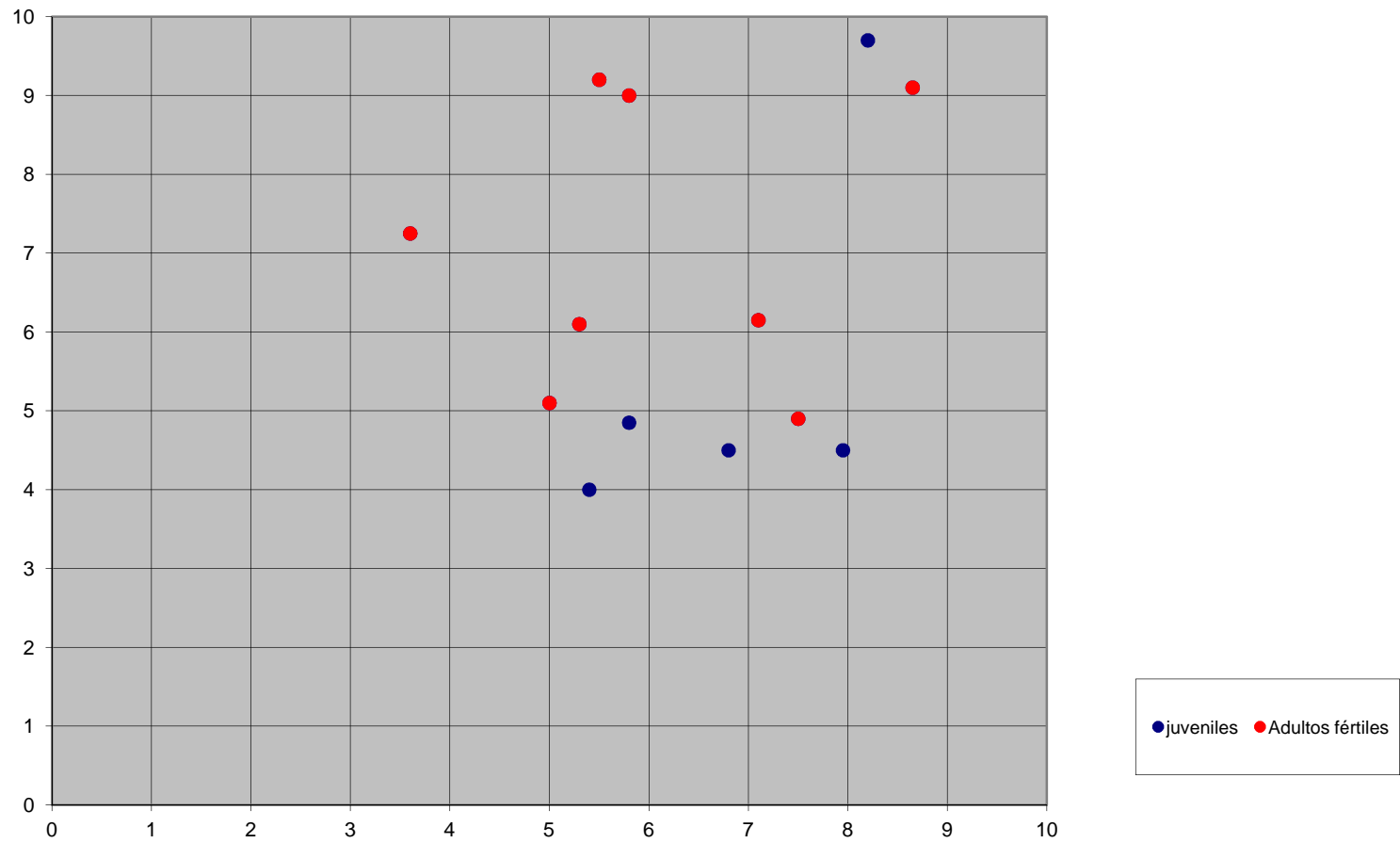


Gráfico 3

Distribución de individuos de *Meriania sanguinea* Wurdack en un cuadrante de 10x10m en bosque intervenido (3450msm)
Estación Biológica Guandera



CONCLUSIONES

- La conclusión a la que podemos llegar es que la luz es un factor determinante en la reproducción de la especie, desarrollando estructuras vegetativas como los ramets, que al parecer son una estrategia de sobrevivencia frente a la poca efectividad de la germinación de las semillas en zonas con escasa luz.
- Por otro lado, la luz también puede incidir en el hábito de la especie, determinando que pueda ser no solo arbusto, sino trepador y hasta rastrero.

RECOMENDACIONES

- Se recomienda realizar estudios de largo plazo esto permitirá obtener datos mas detallados sobre la morfología e interacciones ecológicas de la especie.

GRACIAS

